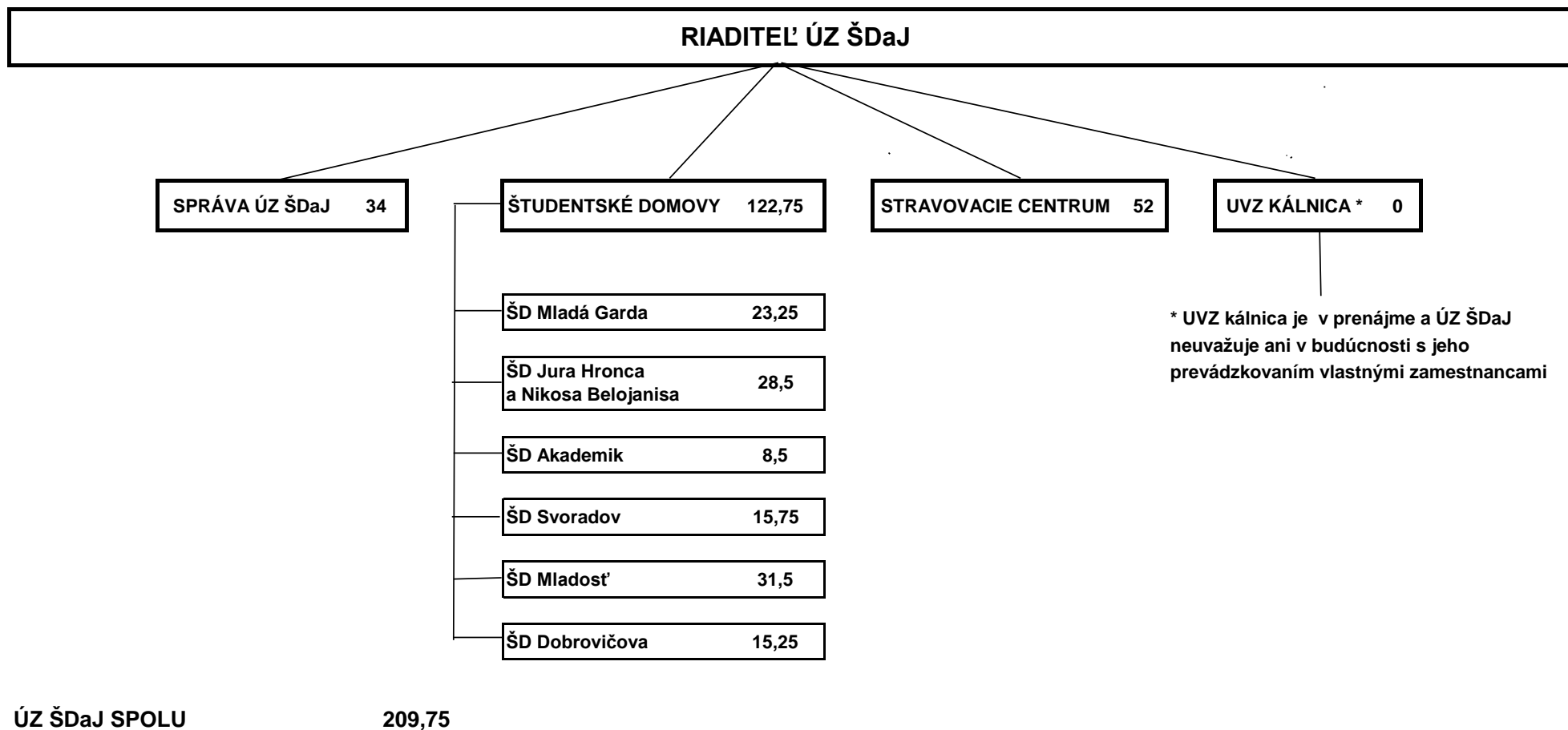
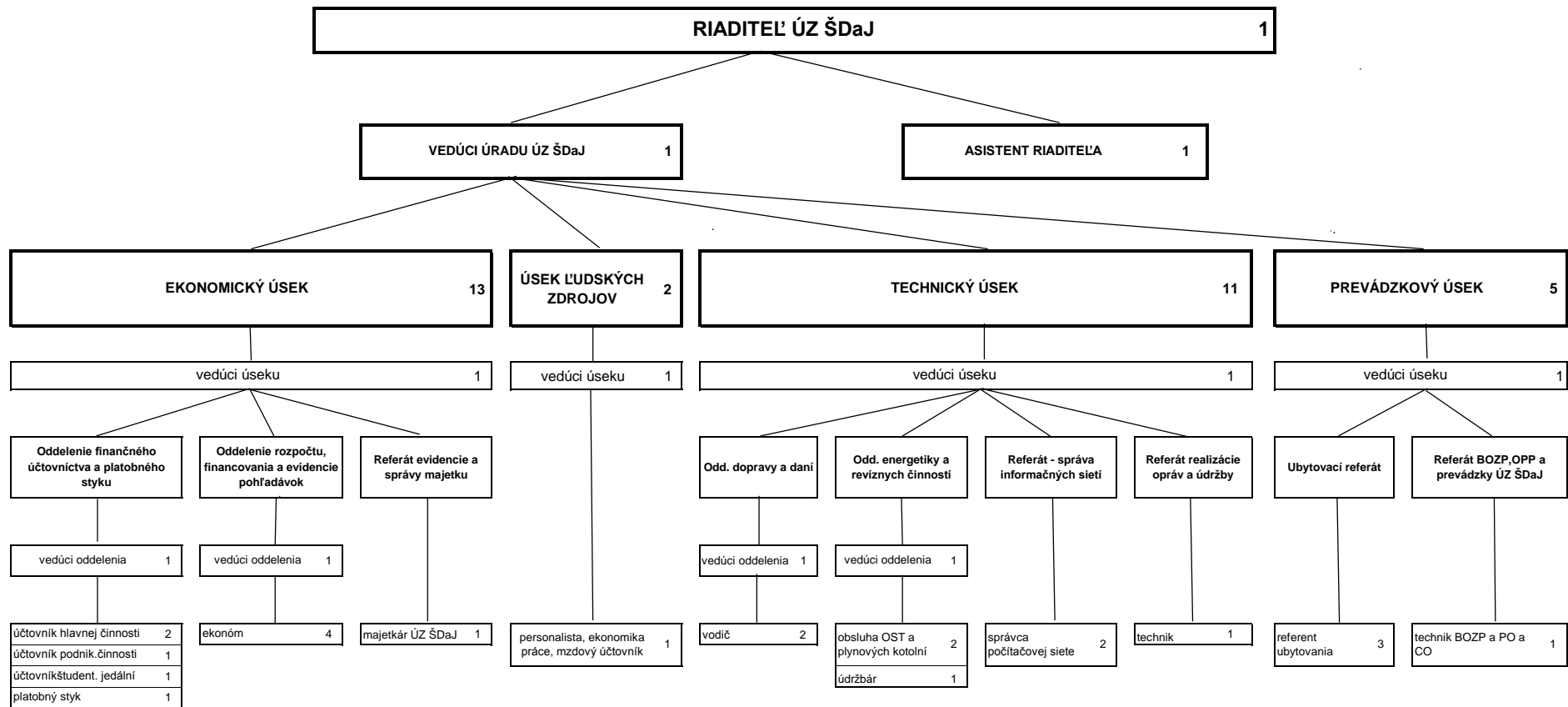


ORGANIZAČNÁ ŠTRUKTÚRA ÚCELOVÉ ZARIADENIE ŠTUDENTSKÉ DOMOVY A JEDÁLNE STU V BRATISLAVE

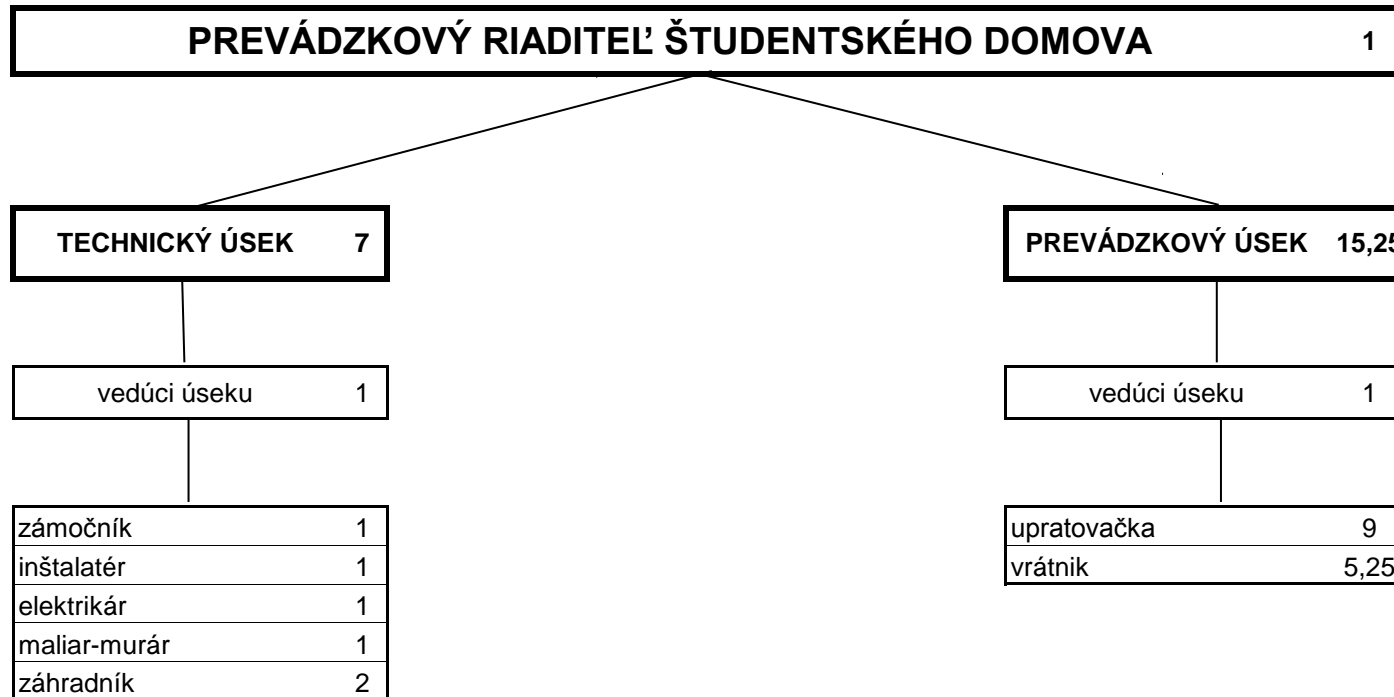


* UVZ kálnica je v prenájme a ÚZ ŠDaJ neuvažuje ani v budúcnosti s jeho prevádzkovaním vlastnými zamestnancami

ORGANIZAČNÁ ŠTRUKTÚRA SPRÁVY ÚZ ŠDaJ



ORGANIZAČNÁ ŠTRUKTÚRA ŠTUDENTSKÉHO DOMOVA MLADÁ GARDA

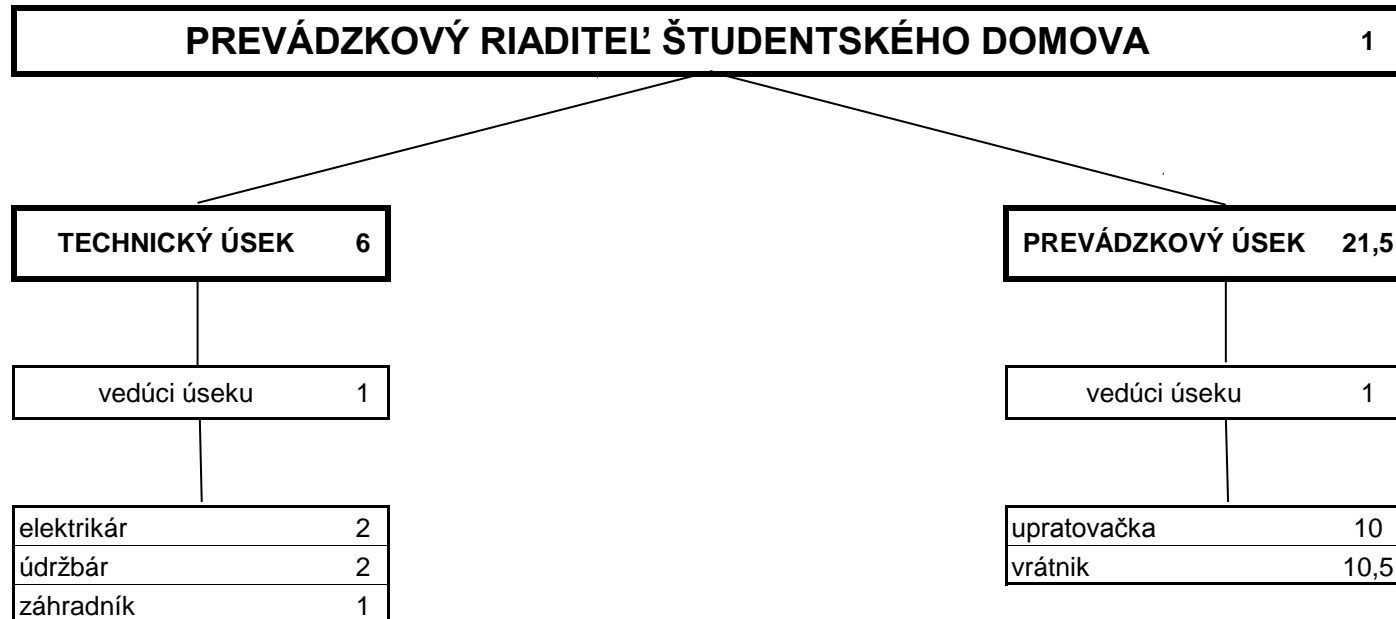


ŠD MLADÁ GARDA SPOLU

23,25

Organizačná štruktúra nadobúda účinnosť dňom **1.3.2014**.

ORGANIZAČNÁ ŠTRUKTÚRA ŠTUDENTSKÉHO DOMOVA JURA HRONCA A NIKOSA BELOJANISA



ŠD JURA HRONCA A NIKOSA BELOJANISA SPOLU

28,5

Organizačná štruktúra nadobúda účinnosť dňom **1.3.2014**

ORGANIZAČNÁ ŠTRUKTÚRA ŠTUDENTSKÉHO DOMOVA AKADEMIK

PREVÁDZKOVÝ RIADITEĽ ŠTUDENTSKÉHO DOMOVA	1
---	----------

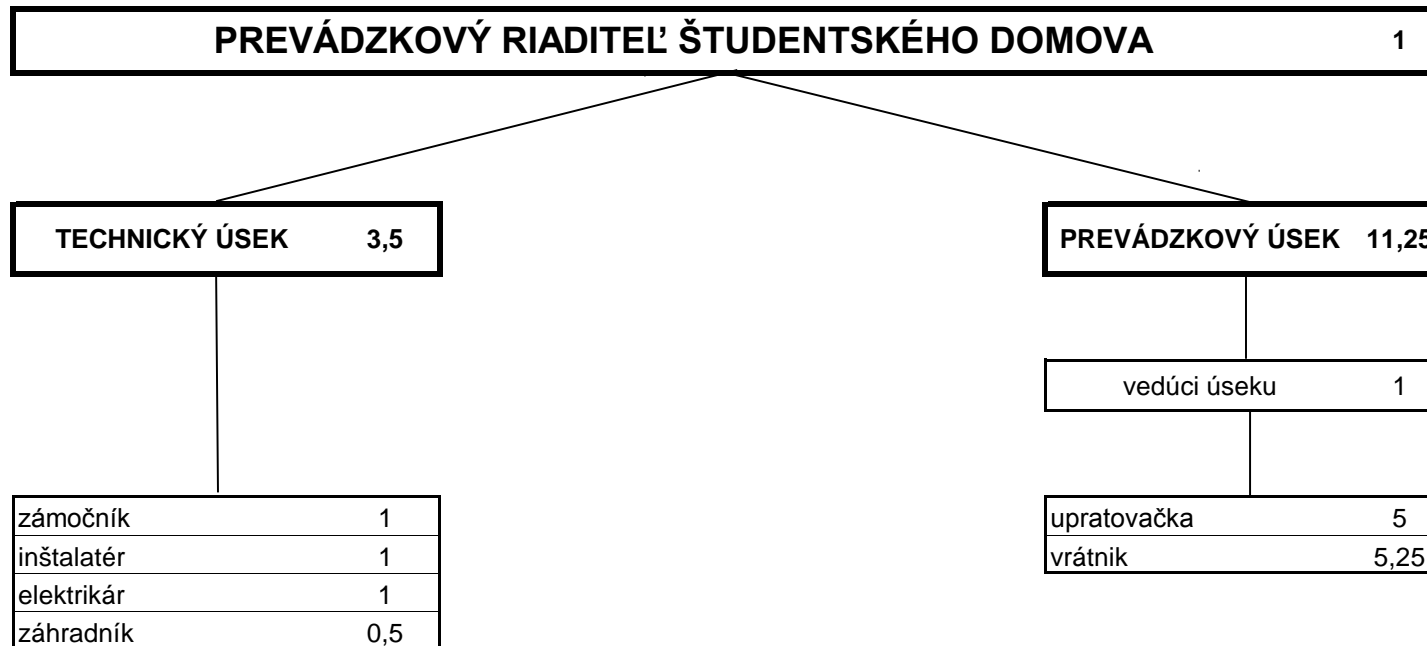
vrátnik	4,5
upratovačka - chyžná	1,5
skladník	0,5
údržbár	1

ŠD AKADEMIK SPOLU

8,5

Organizačná štruktúra nadobúda účinnosť dňom **1.3.2014**

ORGANIZAČNÁ ŠTRUKTÚRA ŠTUDENTSKÉHO DOMOVA SVORADOV

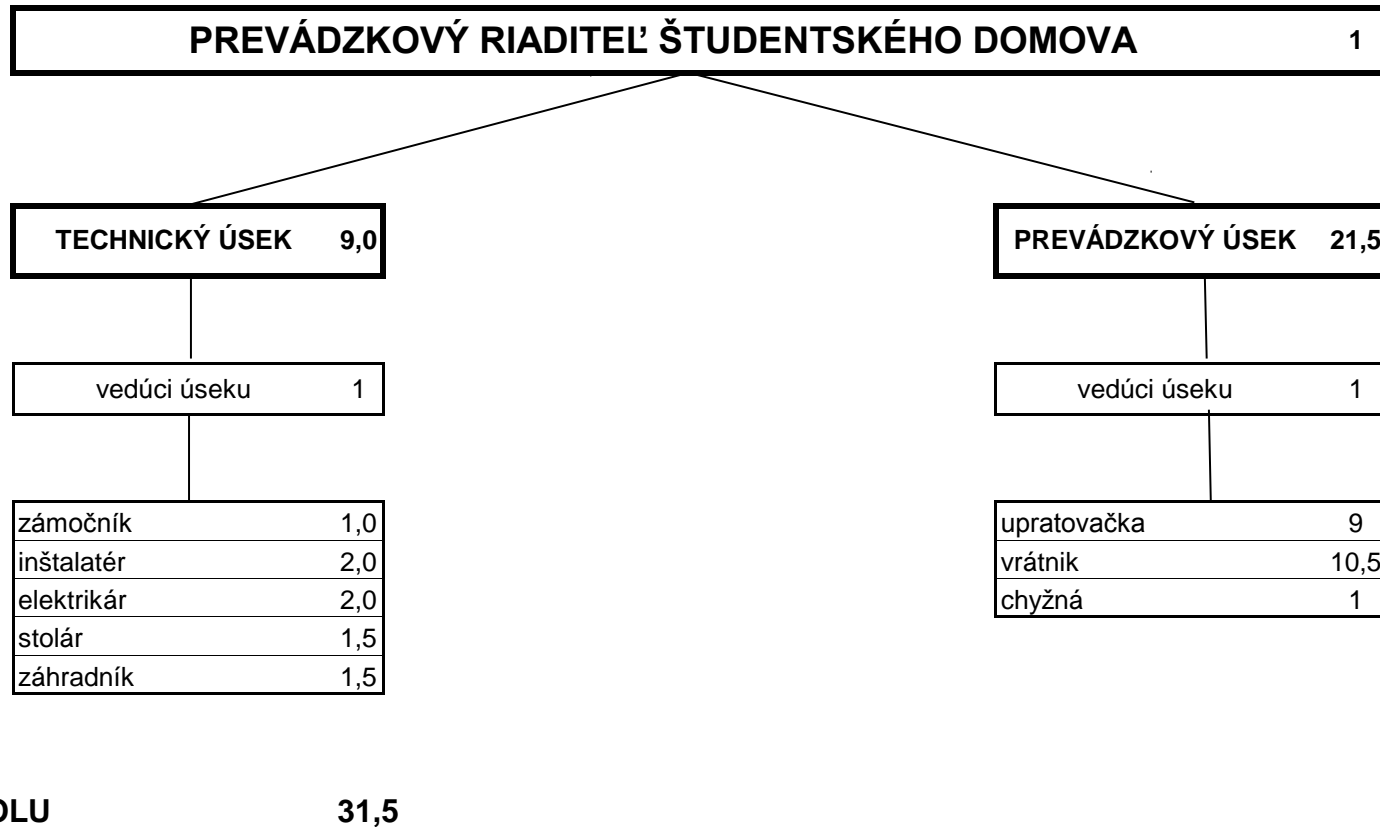


ŠD SVORADOV SPOLU

15,75

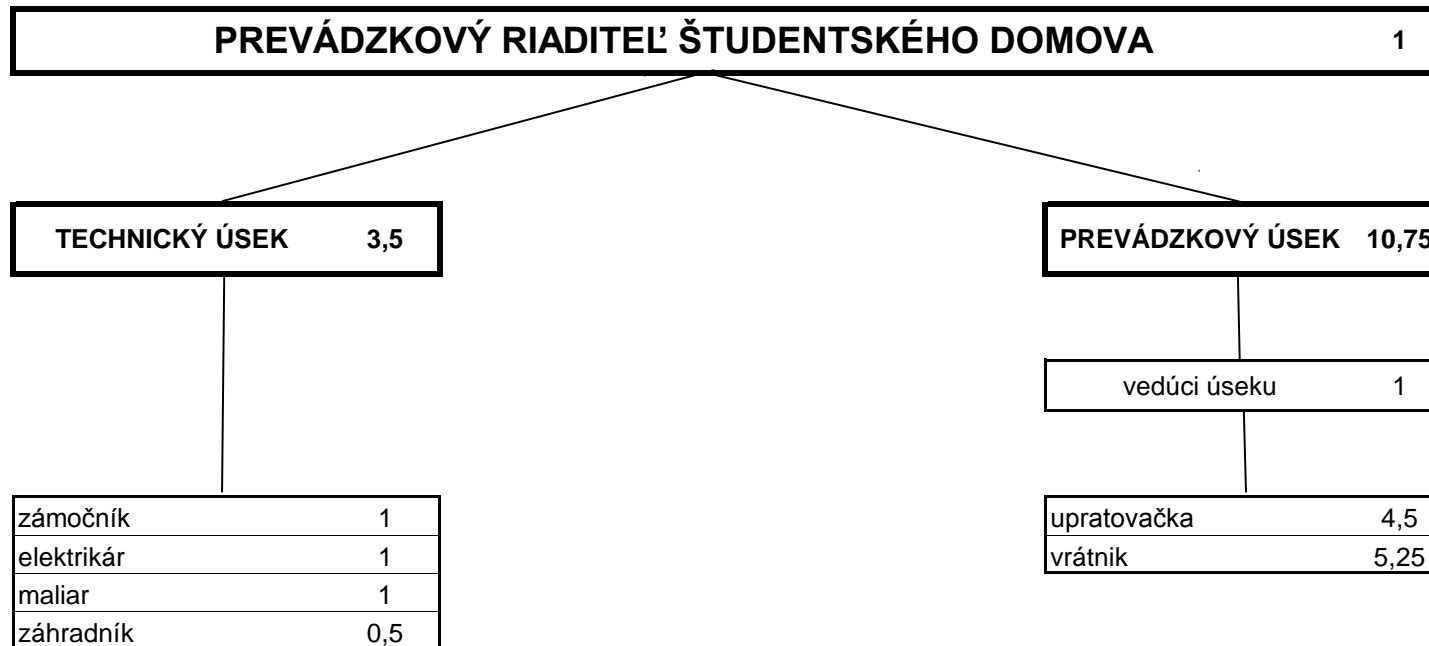
Organizačná štruktúra nadobúda účinnosť dňom **1.3.2014**

ORGANIZAČNÁ ŠTRUKTÚRA ŠTUDENTSKÉHO DOMOVA MLADOSŤ



Organizačná štruktúra nadobúda účinnosť dňom **1.3.2014**

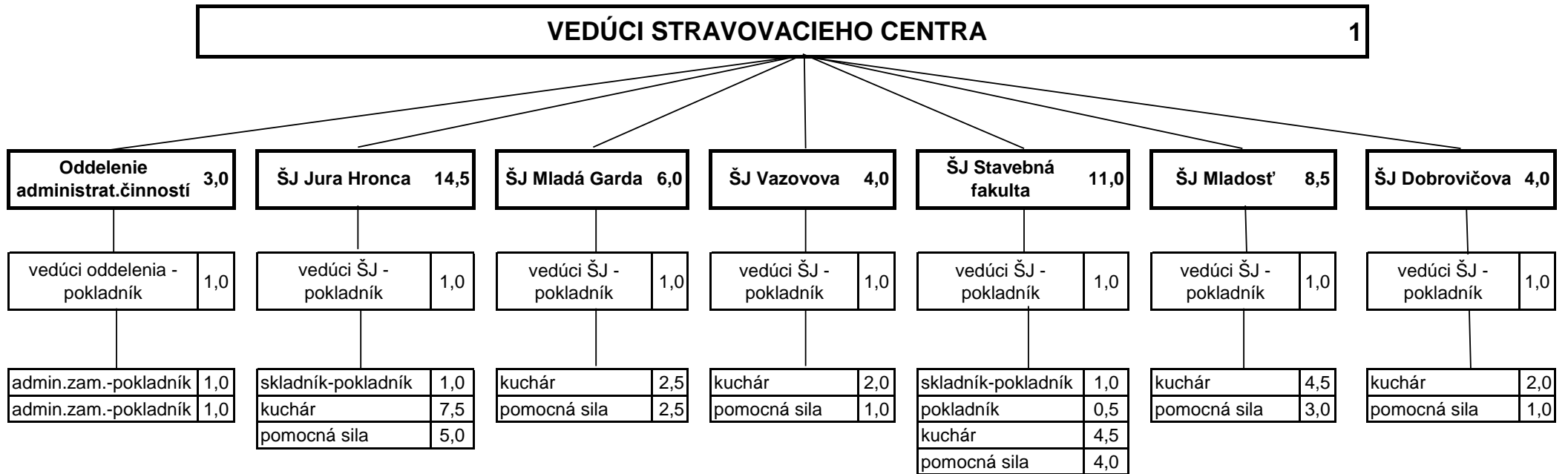
ORGANIZAČNÁ ŠTRUKTÚRA ŠTUDENTSKÉHO DOMOVA DOBROVIČOVA



ŠD DOBROVIČOVA SPOLU **15,25**

Organizačná štruktúra nadobúda účinnosť dňom **1.3.2014**

ORGANIZAČNÁ ŠTRUKTÚRA STRAVOVACIEHO CENTRA



STRAVOVACIE CENTRUM SPOLU

52,0

Organizačná štruktúra nadobúda účinnosť dňom **1.3.2014**